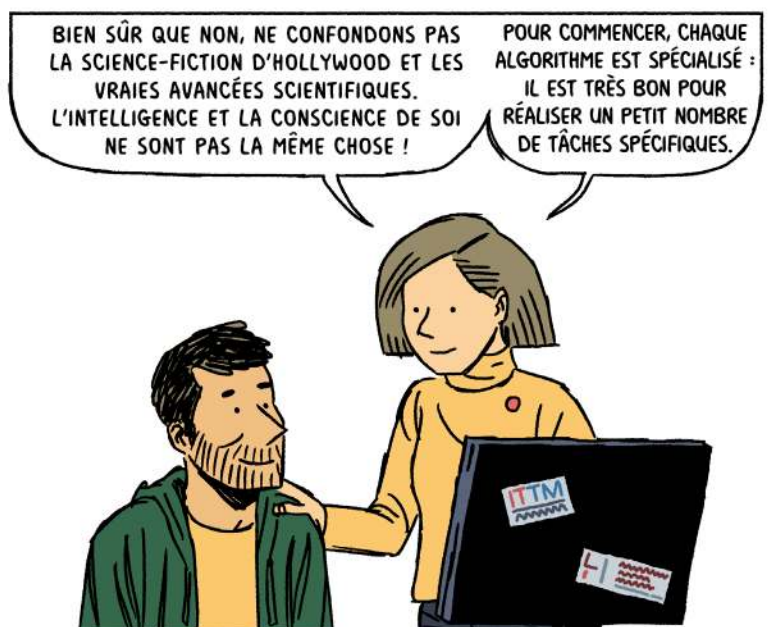
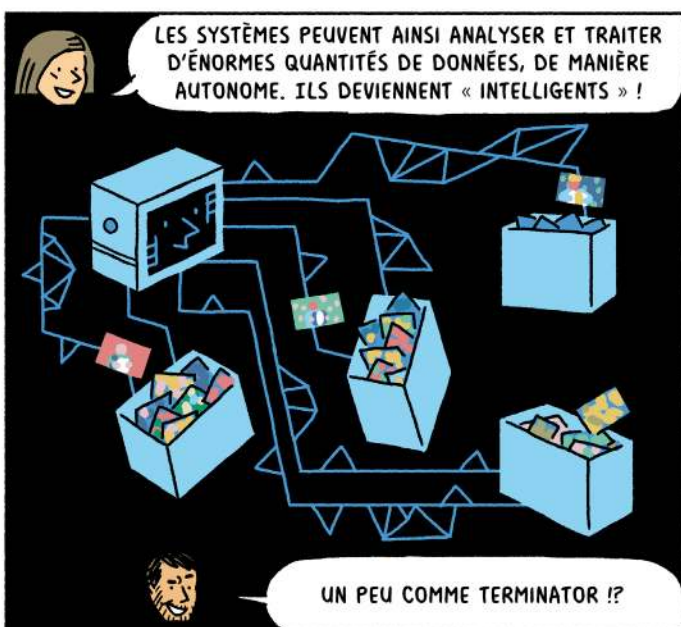
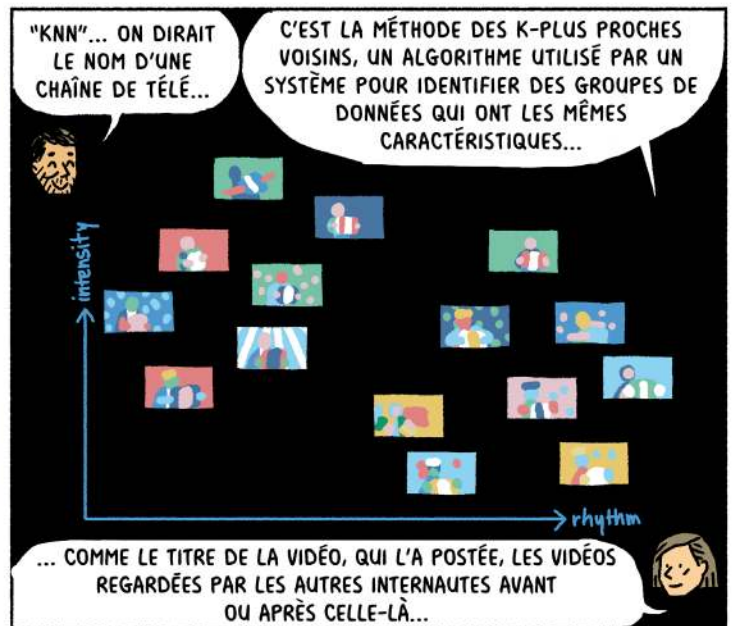
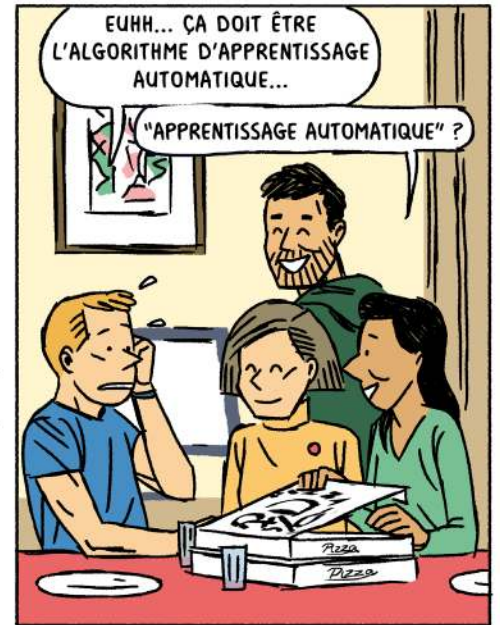


4. À la frontière entre sciences biomédicales et informatiques





ENSUITE, CE SONT LES SCIENTIFIQUES QUI PROGRAMMENT L'ALGORITHME. C'EST NOUS QUI DICTONS AU SYSTÈME CE QU'IL DOIT CHERCHER ET COMMENT RÉAGIR.



MAIS... JE PENSais QUE VOUS ÉTIEZ CHERCHEUR·EUSE·S EN BIOMÉDECINE...?



EXACT ! DANS L'ÉQUIPE DU DOCTEUR AZUAJE AU LIH, NOUS TRAVAILLONS À LA FRONTIÈRE ENTRE LES SCIENCES INFORMATIQUES ET BIOMÉDICALES.



NOTRE OBJECTIF EST D'AMÉLIORER LES CAPACITÉS « DÉDUCTIVES » DES MACHINES.

ELLES SONT CAPABLES DE PRÉDICTIONS ASSEZ FINES À PARTIR DES DONNÉES QUE NOUS LEUR FOURNISSONS. MAIS LE PROBLÈME, C'EST QU'ELLES NE SONT PAS CAPABLES D'EXPLIQUER LE « POURQUOI » DE LEURS PRÉDICTIONS !



NOUS RECHERCHONS UN MOYEN DE MIEUX COMPRENDRE ET INTERPRÊTER LES RÉSULTATS FOURNIS PAR LES ALGORITHMES.

C'EST LA CLÉ POUR EXPLOITER TOUTE LA RICHESSE DES DONNÉES DONT NOUS DISPOSONS EN BIOINFORMATIQUE. LES RÉSULTATS PEUVENT AINSI AIDER LES MÉDECINS À FORMULER DES DIAGNOSTICS PLUS PRÉCIS ET PRESCRIRE LES BONS TRAITEMENTS AU BON MOMENT.



ÇA A L'AIR INCROYABLE !

OUI ! L'APPRENTISSAGE AUTOMATIQUE EST TRÈS UTILE EN BIOMÉDECINE, ET PAS UNIQUEMENT POUR CIBLER LES PUBLICITÉS OU LE STREAMING SUR INTERNET...

D'ACCORD, MAIS J'AI UNE DERNIÈRE QUESTION POUR VOUS...



PEUT-ON UTILISER CES ALGORITHMES POUR PRÉDIRE LE GAGNANT DE LA COUPE DU MONDE ??

BONNE QUESTION...