

5. La lutte contre le cancer au Luxembourg Institute of Health



Cependant, la chimiothérapie est un traitement qui a des effets secondaires désagréables pour le patient.



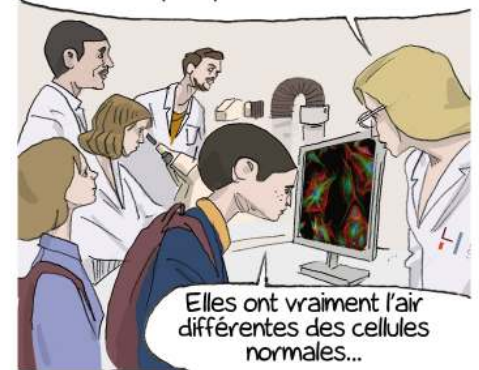
C'est ici que nous nourrissons les cellules, dans un environnement stérile. Nous les avons prélevées sur des tumeurs cancéreuses.



Les cellules que nous n'utilisons pas sont stockées dans ces cuves de nitrogène liquide.



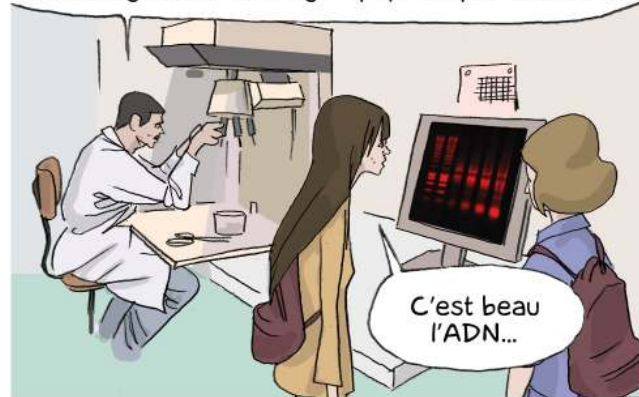
Comme les cellules sont minuscules, nous utilisons de puissants microscopes pour les observer.



Vous vous souvenez que l'ADN était la clé pour comprendre le cancer ?



Ici, nous étudions l'ADN à l'échelle moléculaire, pour chercher les gènes endommagés qui provoquent le cancer.



Toutes ces recherches nécessitent de l'argent et du temps, mais aussi des scientifiques talentueux ! Nous comptons sur vous pour prendre la relève de la recherche contre le cancer !

Finissons par l'une des salles les plus importantes du bâtiment...



Bienvenue dans notre salle de pause !

